



Benvenuti



**Istituto comprensivo
statale**

“Teresa Confalonieri”

**Scuola secondaria di primo
grado**

Via S. Martino 4, Monza

www.icsconfalonieri.edu.it

MBIC8GB006@ISTRUZIONE.IT

Tel. 039 382280

Continuità e orientamento

L'accoglienza è un valore da difendere e di cui fare tesoro; vogliamo dare

CONTINUITA' ed
INCLUSIONE

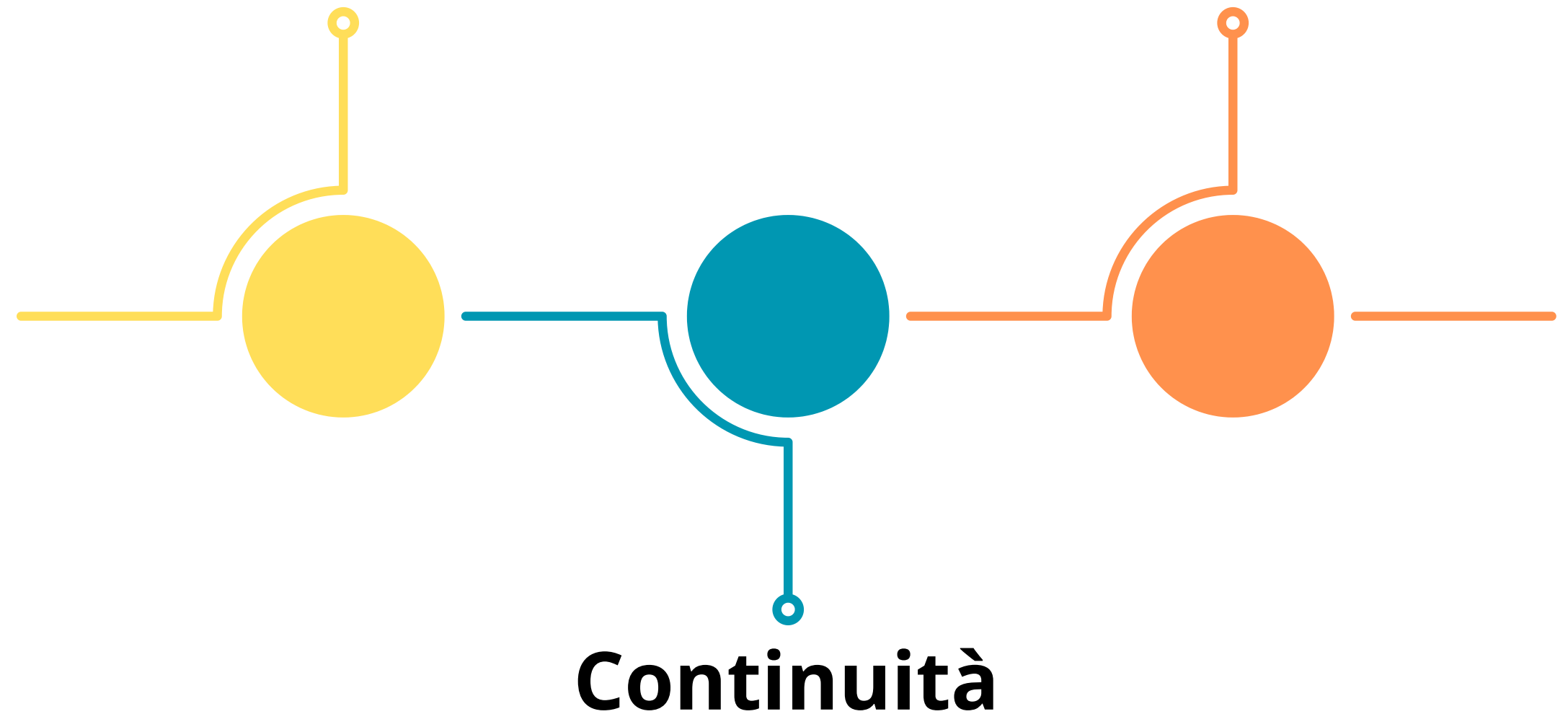
con la collaborazione e la
sinergia

che da sempre
contraddistinguono
il nostro Istituto
Comprensivo.

Coordinare le attività fra i
tre segmenti della scuola è la
chiave del successo
formativo per tutti.

Accoglienza

Orientamento



Inclusione

Garantire il successo formativo di ciascun alunno



Metodologie didattiche inclusive.



Formazione e sensibilizzazione del corpo docente e del personale scolastico.



Dialogo costante e costruttivo con le famiglie.



Valorizzazione della diversità culturale e linguistica all'interno dell'Ambiente scolastico.

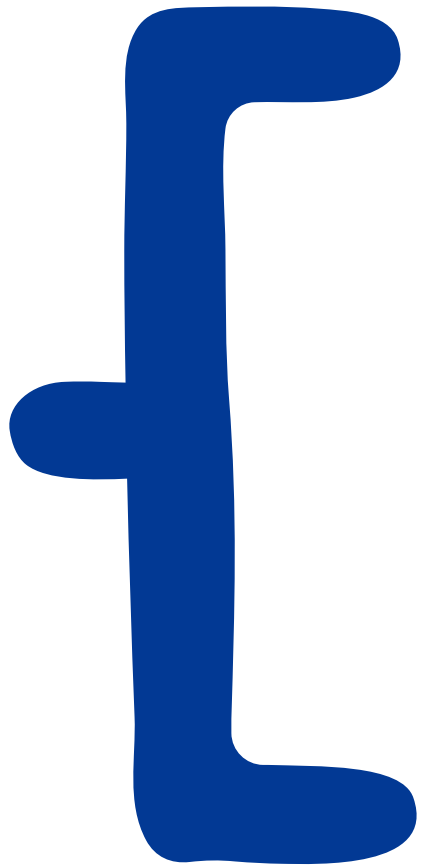


Collaborazione con esperti e professionisti.

contatto: inclusione@icsconfalonieri.edu.it

Tempo scuola

Tempo scuola



classi a tempo normale

30 ore

classi a tempo prolungato

36 ore



Possibilità della nuova curvatura STEM - Teatro

Scansione Oraria

Materia	Tempo Normale	Tempo Prolungato	Tempo Prolungato curvatura Teatro - STEM
Italiano	6	7	6
Storia	2	2	2
Geografia	2	2	2
Matematica	4	5	4
Scienze	2	2	2
Inglese	3	3	3
Seconda Lingua straniera	2	2	2
Arte e Immagine	2	2	2
Tecnologia	2	2	2
Musica	2	2	2
Ed. Fisica	2	2	2
Religione / Alternativa	1	1	1
Compresenza Italiano - Matematica	-	2	-
STEM	-	-	2 (di cui 1 in compresenza)
Teatro	-	-	2 (di cui 1 in compresenza)
Mensa	-	2	2
TOTALE	30	36	36

SPAZI	ORARIO
1° spazio	7.55 - 8.50
2° spazio	8.50 - 9.45
3° spazio	9.45 - 10.40
4° spazio	10.50 - 11.45
5° spazio	11.45 - 12.40
6° spazio	12.40 - 13.35
7° spazio (mensa)	13.35 - 14.30
8° spazio	14.30 - 15.25
9° spazio	15.25 - 16.20

Metodologia CLIL

NEW



La nostra scuola offre un ambiente di apprendimento ricco: il mondo parla inglese e noi vogliamo preparare i nostri alunni ad interagire con competenza.

A partire dall'anno scolastico 2025/2026 tutte le classi attiveranno il percorso CLIL con docenti madrelingua (tranne la sezione con curvatura Teatro-STEM).

L'Istituto è parte
della rete CLIL.NET

**35 ore
annuali**

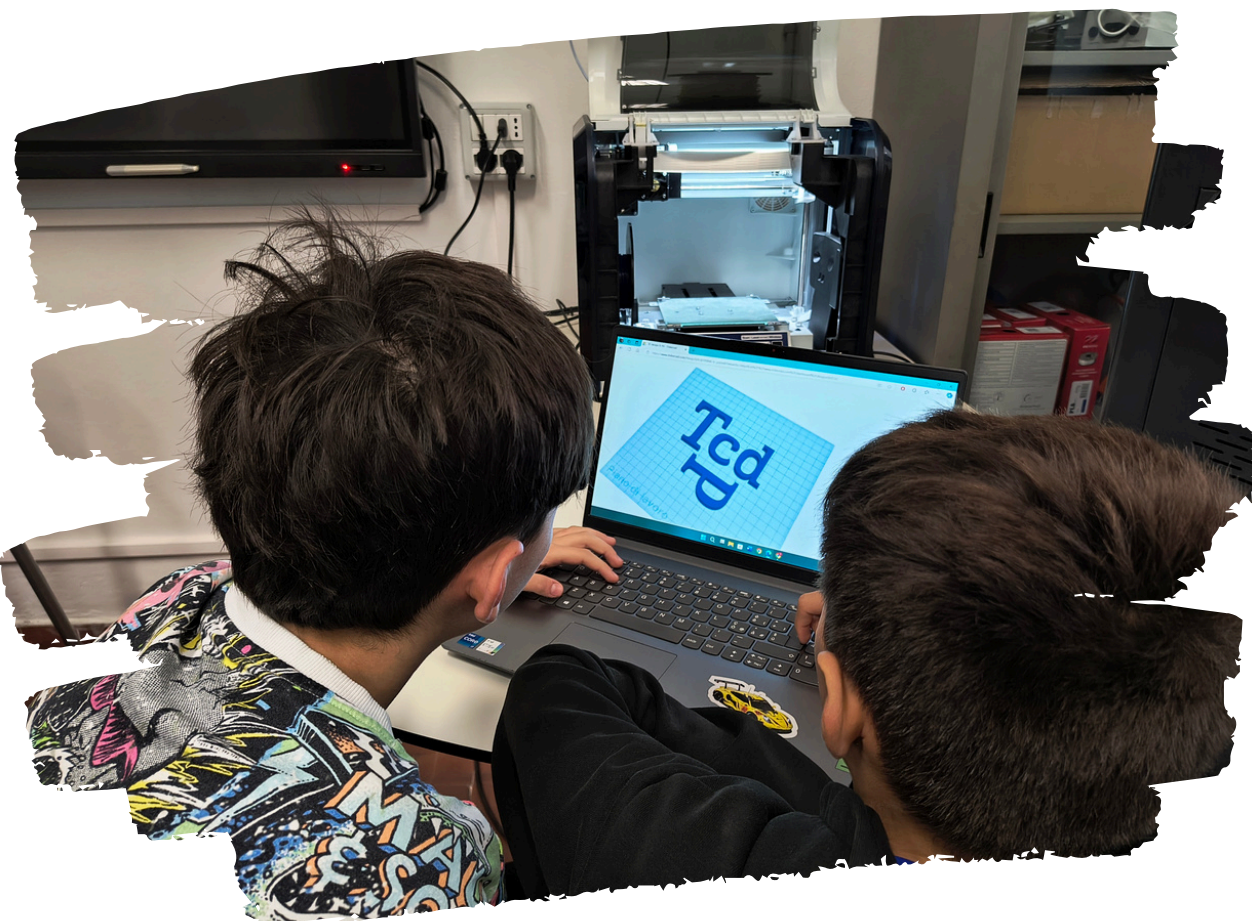
NEW

Curvatura Teatro - STEM

Dall'anno scolastico 2025/2026 la scuola offre per una sezione a tempo prolungato una **nuova curvatura Teatro-STEM**, per un'offerta formativa più attenta ad un mondo che cambia e per andare incontro a quelle necessità formative non immediatamente intercettate dalle discipline tradizionali.

**Due ore settimanali di STEM e
due ore settimanali di Teatro**

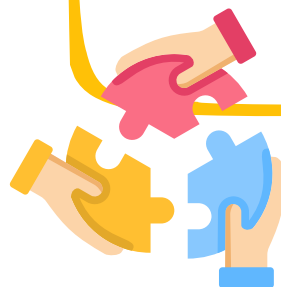
**Potenziamento di inglese in
presenza nelle ore STEM.**



Curvatura Teatro - STEM

Il teatro: in scena da 9 anni

**Collaborazione con
liceo Zucchi e LAS
Nanni Valentini**



**Partecipazione a
laboratori teatrali
annuali**



Formazione dei docenti



**Rete delle scuole POAP
(Poli a orientamento
artistico e performativo)**



Offerta formativa



Intercultura

**Corsi di preparazione
a certificazioni
linguistiche KET, PET
e DELE**

**Gruppo sportivo
scolastico**

**Orientamento in
uscita**

**Laboratori
extracurricolari**

Arte

Lingue

Sport



Progetti convivenza civile e competenze sociali

**Solidarietà AIDO
Banco Alimentare**



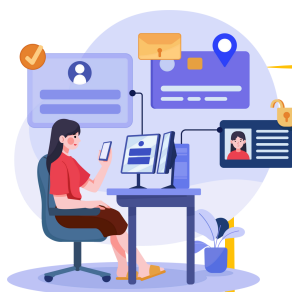
**Educazione
finanziaria**



Pulizie di primavera



**Benessere digitale
e affettività**



Sportello di ascolto



Progetti STEM



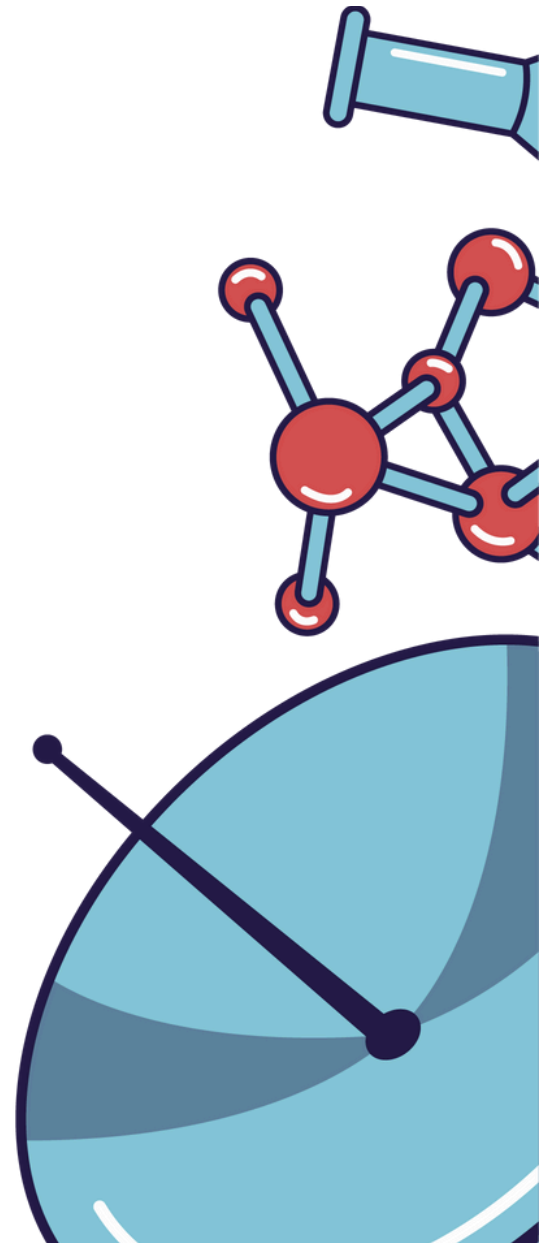
Scienza Under18

**Giochi matematici
Concorsi scientifici**



**RoboSTEAM
Assolombarda**

**Laboratori STEM
pomeridiani**





Erasmus+



Opportunità senza confini



SCUOLA INNOVATIVA



Hyperwall

**Aule innovative
con iPad e banchi
collaborativi**



**Tre carrelli mobili
con PC e iPad**



**Aula immersiva
delle Arti**



**Aula
Informatica**

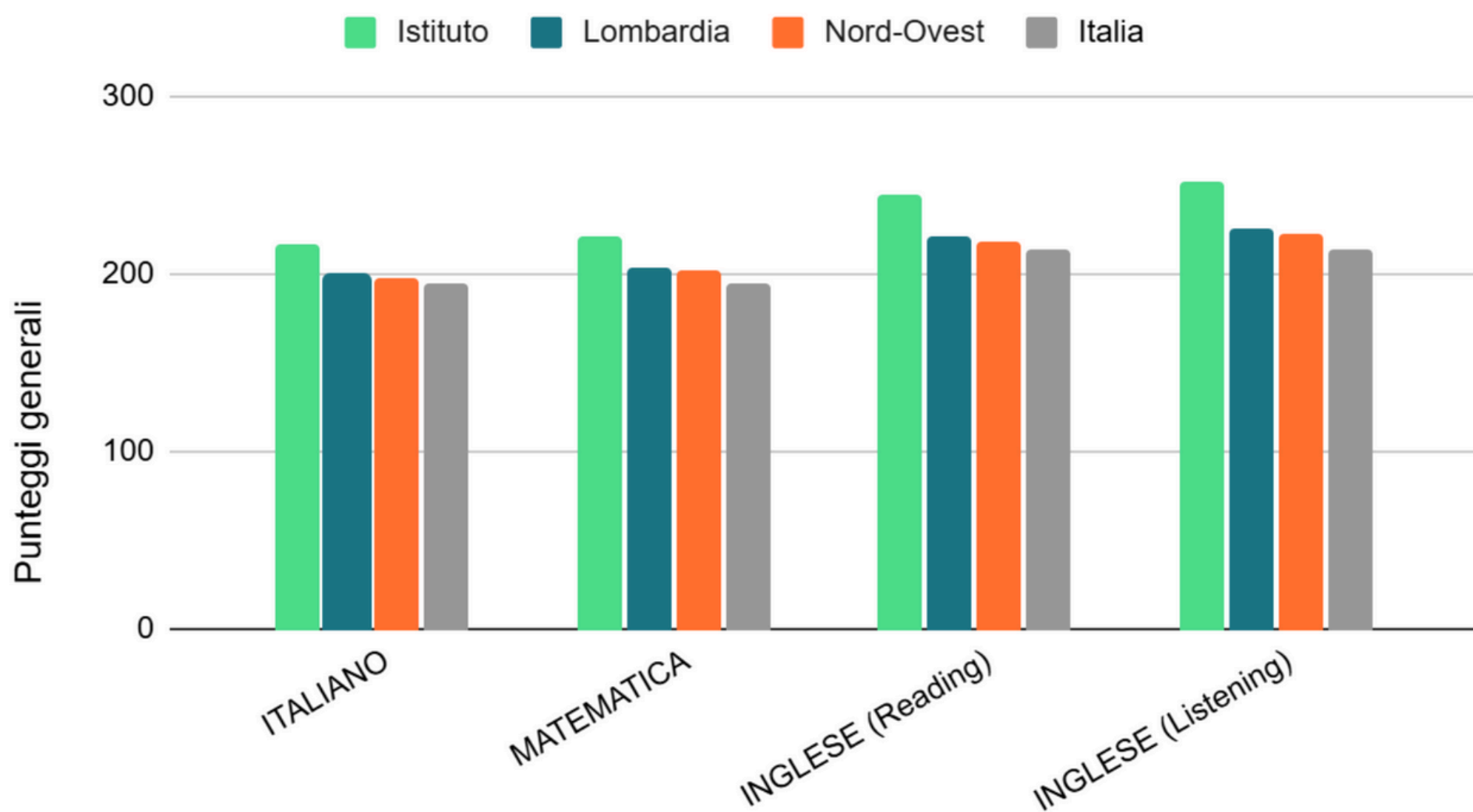
Polilab



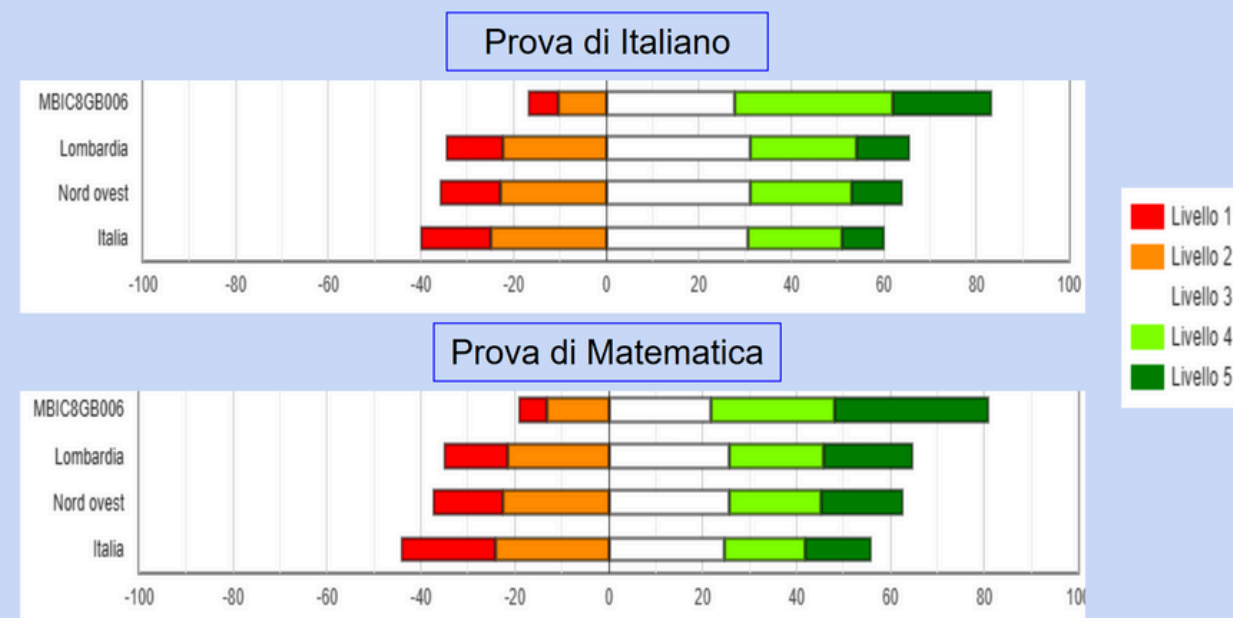
**AULE
POLIFUNZIONALI**

Invalsi

Livello di apprendimento nelle prove INVALSI 2024



Distribuzione degli studenti nei 5 livelli di apprendimento



Distribuzione degli studenti nei 3 livelli di apprendimento





RISPONDIAMO
ALLE VOSTRE
DOMANDE

Per ulteriori domande potete rivolgervi a:
referenteconfalonieri@icsconfalonieri.edu.it